



## TECHNISCHE DATEN

Erforderliche Stellfläche mind.: L: 1,70m / B: 2,40m

Transportabmessungen (größtes Teil): L: 1,70m / B: 0,80m / H: 1,60m

Strombedarf: 230V/16A

Transport: LKW bis 3,5to.

Regionallager: BRD

Auf- und Abbau und Eventbetreuung erfolgt durch Fachpersonal  
Einsatz: Indoor, Eventfläche muss eben sein

## BESCHREIBUNG

Doppel-Fahr Simulator, kompakt designed für Aktionsstände, bei denen es auf jeden Quadratmeter ankommt. Der Recaro-Fahrersitz ist auf einem Schienensystem jederzeit mühelos verstellbar. So sind die Pedalwege für den Fahrer in der Länge anpassbar.

Über Force-Feedback werden die Fahrzeugbewegungen auf der Rennstrecke direkt auf den Fahrer übertragen.  
Systemausstattung:

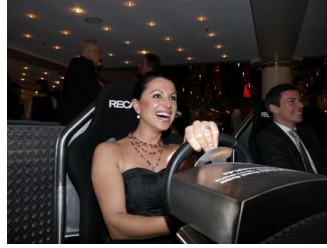
- 2 x Fahr Simulator (Edelstahlausführung) für spannende Rennen
- 2 x 3D-Rennsimulationssoftware
- 2 x Recaro Fahrersitz (verstellbar, für Fahrer mit 1,60-1,95m Körpergröße)
- 2 x Profi-Lenkrad mit Force-Feedback, Profi-Pedalsatz für den Dauerbetrieb,
- 2 x Hochleistungsrechner mit Zubehör und Edelstahlhaube
- 2 x Soundsystem, regelbar, für satten Motorsound
- 2 x LCD-, LED-, oder /Plasmabildschirm
- 2 x Werbeflächen am Simulator (optional) B: 50cm / H: 30cm

1 örtlicher Auf- und Abbauhelfer muss vom Auftraggeber gestellt werden.

Referenzen (Auszug):

Deutscher Sportpresseball, RTL-Television, EUROSPORT, Mercedes, Audi AG, BMW, Bosch, HENKELL & CO. SEKTKELLEREI KG, SZST Salzgitter Service und Technik GmbH, APO-Bank, Messe Hannover, Hassia Mineralquellen, Kurhaus Wiesbaden, SV Sparkassenversicherungen, ING-DiBa AG, Deutscher Medienpreis, Deutsche Gesellschaft für Logistik, Hotel Inter Continental Berlin, u.v.a.





**Weitere Produktinformationen, Bilder, Videos und Ideen finden Sie hier:**

</eventmodule/driveseat-simulator-twin-dtm-17432.php>

**Dieses Produkt gehört zur Kategorie:**

</themenwelten/motorsport-fahrsimulatoren/>

</themenwelten/simulatoren/>

</themenwelten/teambuilding/>

**Produktdatenblatt:** Stand: 25.04.24

Alle Angebote erfolgen freibleibend. Änderungen vorbehalten.