



TECHNISCHE DATEN

Erforderliche Stellfläche mind.: L: 1,70m / B: 2,40m

Transportabmessungen (größtes Teil): L: 1,70m / B: 0,80m / H: 1,60m

Strombedarf: 230V/16A

Transport: LKW bis 3,5to.

Regionallager: BRD

Auf- und Abbau und Eventbetreuung erfolgt durch Fachpersonal

Einsatz: Indoor, Eventfläche muss eben sein

BESCHREIBUNG

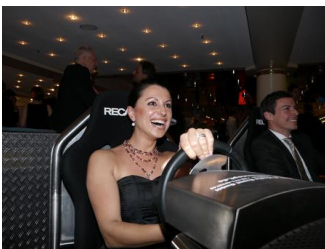
Jetzt den neuen Porsche Simulator mieten. Der Porsche Driveseat Simulator (Twin Version) ist ein Fahrsimulator für spannende Rennen gegeneinander, kompakt designed für Aktionsstände, bei denen es auf jeden Quadratmeter ankommt. Im Porsche Rennsimulator kann der Recaro-Fahrersitz auf einem Schienensystem jederzeit mühelos verstellt werden. So sind die Pedalwege für den Fahrer in der Länge anpassbar. Über Force-Feedback werden die Fahrzeugbewegungen auf der Rennstrecke direkt auf den Fahrer übertragen.

Systemausstattung:

- 2 x Driveseatsimulator (Edelstahlausführung) für spannende Rennen
- 2 x 3D-Rennsimulationssoftware
- 2 x Recaro Fahrersitz (verstellbar, für Fahrer mit 1,60-1,90m Körpergröße)
- 2 x Profi-Lenkrad mit Force-Feedback , Profi-Pedalsatz für den Dauerbetrieb,
- 2 x Hochleistungsrechner mit Zubehör und Edelstahlhaube
- 2 x Soundsystem, regelbar, für satten Motorsound
- 2 x LED-Großbildschirme
- 2 x Werbeflächen am Simulator (optional) B: 50cm / H: 30cm

Referenzen (Auszug):

Deutscher Sportpresseball, Porsche Museum Stuttgart, RTL-Television, EUROSPORT, Porsche Händler bundesweit, VW, Bosch, HENKELL & CO. SEKTKELLEREI KG, Messe Frankfurt, Hassia Mineralquellen, Kurhaus Wiesbaden, SV Sparkassenversicherungen, Deutscher Medienpreis, u.v.a.





Weitere Produktinformationen, Bilder, Videos und Ideen finden Sie hier:

</eventmodule/driveseat-simulator-twin-porsche-17433.php>

Dieses Produkt gehört zur Kategorie:

</themenwelten/motorsport-fahrsimulatoren/>

</themenwelten/simulatoren/>

Produktdatenblatt: Stand: 26.04.24

Alle Angebote erfolgen freibleibend. Änderungen vorbehalten.