



TECHNISCHE DATEN

Transportabmessungen (größtes Teil): B: 0,99m

Strombedarf: 3 x 230V/16A

Transport: LKW bis 3,5to. + Anhänger

Regionallager: BRD

Auf - und Abbau erfolgt durch Fachpersonal, Selbstbetrieb möglich, Eventbetreuung optional

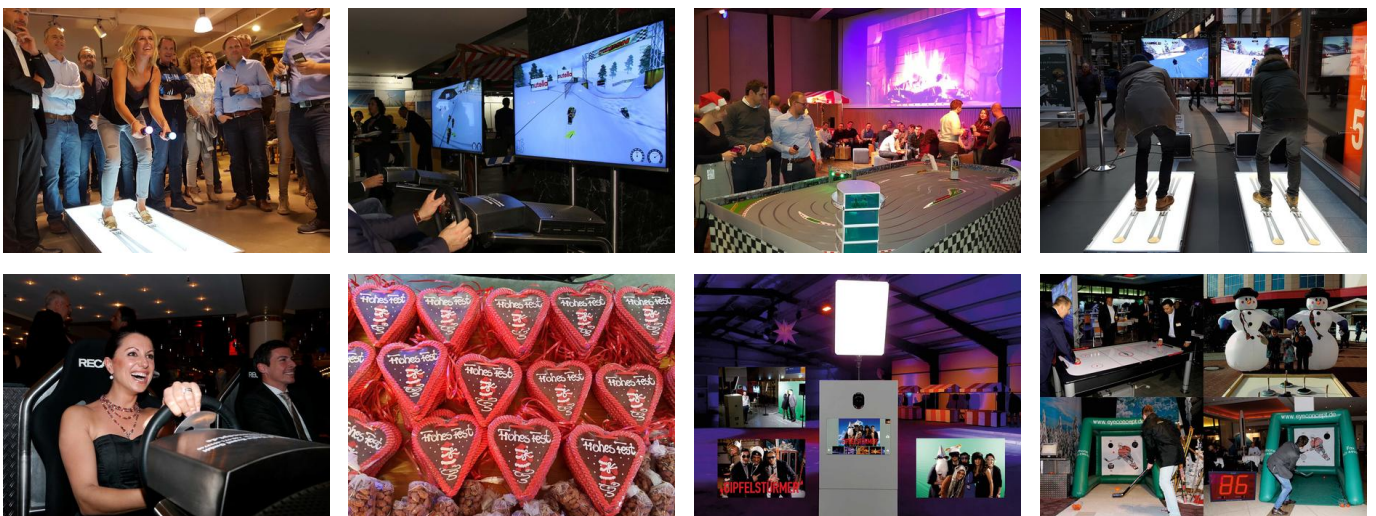
Einsatz: Indoor oder Outdoor (wettersicher überdacht), Eventfläche muss eben sein

BESCHREIBUNG

Im Standard-Aktionspaket sind folgende Attraktionen enthalten:

- SKISIMULATOR
- LASER BIATHLON SIMULATOR (Twin Version)
- X-mas FOTOBOX deluxe (Flatrate incl. 400 Bilder 10 x 15)
- EISHOCKEY SPEED RADAR EISHOCKEYSIMULATOR
- WEIHNACHTSMARKT AKTION DOSENWERFEN
- EISSTOCKBAHN & EVENT-EISSTÖCKE
- NOSTALGIE WEIHNACHTSMARKTSTAND
- GEBRANNTE MANDELN (100 Portionen) & NOSTALGIE MARKTSTAND
- LEBKUCHENHERZEN MOTIV: "Frohe Weihnachten" (50 Stück)

gratis dazu: 2 x aufblasbarer Riesenschneemann mit integrierter Beleuchtung



Weitere Produktinformationen, Bilder, Videos und Ideen finden Sie hier:

</eventmodule/mobiler-weihnachtsmarkt-18696.php>

Dieses Produkt gehört zur Kategorie:

</themenwelten/aktionspakete/>

</themenwelten/business-entertainment/>

</themenwelten/eventausstattungen/>

</themenwelten/weihnachten/>

Produktdatenblatt: Stand: 05.10.24

Alle Angebote erfolgen freibleibend. Änderungen vorbehalten.