



## TECHNISCHE DATEN

Erforderliche Stellfläche mind.: L: 4,00m / B: 4,00m

Strombedarf: 230V/16A

Auf- und Abbau und Eventbetreuung durch Fachpersonal

Einsatz: Indoor oder Outdoor (wettersicher überdacht), Eventfläche muss eben sein

## BESCHREIBUNG

Erleben Sie eine spektakuläre Show mit garantiert hochprozentigem Ausgang! Die beiden Cocktailshow-Experten, bekannt aus dem ZDF-Fernsehgarten, reißen mit ihrer Show "The Artistical Cocktails" das Publikum mit und versorgen die Gäste und Zuschauer zudem mit einer erstaunlich großen Menge leckerer Mixgetränke: Das beste Rezept für ein Riesenspektakel sind gute Stimmung und gute Drink! Cocktail-Requisiten, Flaschen, Shaker, Gläser, Orangen und Eiswürfel wirbeln durch die Luft. In einer rasanten Bühnenshow entstehen bei TakeTwo in nur 20 Minuten 150 Cocktails! Das eingespielte Jonglage/Artistik/Akrobatik-Team macht aus jedem einzelnen Cocktail ein Ereignis. Vertrauen Sie einfach auf dieses erfolgreiche Rezept. Bei mitreißender Musik jonglieren, mixen und balancieren die Cocktailkünstler ihre Zutaten mit einer Extraportion Comedy und Charme. Ein Extra-Schuss gute Laune für Ihre Kunden, Gäste und Zuschauer! Klatschen Sie, feuern Sie die beiden Artisten zur Höchstgeschwindigkeit an, singen Sie einfach mit. Mit einem lauten "Tequila!" machen Sie Ihrer Hochstimmung Luft. Das Eis ist gebrochen, heiße Stimmung und coole Drinks garantiert. Das Ergebnis von 20 Minuten vollem Show-Einsatz kann sich sehen lassen. Dann sind Sie dran: Stürmen Sie mit Ihren Gästen die Bühne/Bar und holen Sie sich einen der köstlichen 150 "Artistic-Style-Cocktails" in den schillerndsten Farben!

Eine Cocktailbar ist bereits im Lieferumfang enthalten.

Breite: 2,20m / Tiefe: 0,80m / Gewicht: 120kg

Vom Auftraggeber sind vor Ort zu stellen:

- ausnivellierte Stellfläche für Cocktailbar und Barservice: Breite: 2,20m / Tiefe: 2,00m
- Aktionsfläche für die Show: ca. 4,00 x 4,00m
- Lichte Deckenhöhe: mindestens 2,30m / optimal 3,50m
- Beleuchtung: hell, warme Farben
- Tonanlage mit CD-Player
- Strombedarf: 230V/16A, Schuko-Anschluss
- Bereitstellung von Eis: 5kg Eiswürfel je 20-Minuten-Show
- Eine Hilfskraft (zum Einsammeln/spülen der Cocktailgläser)

### EINSATZMÖGLICHKEITEN:

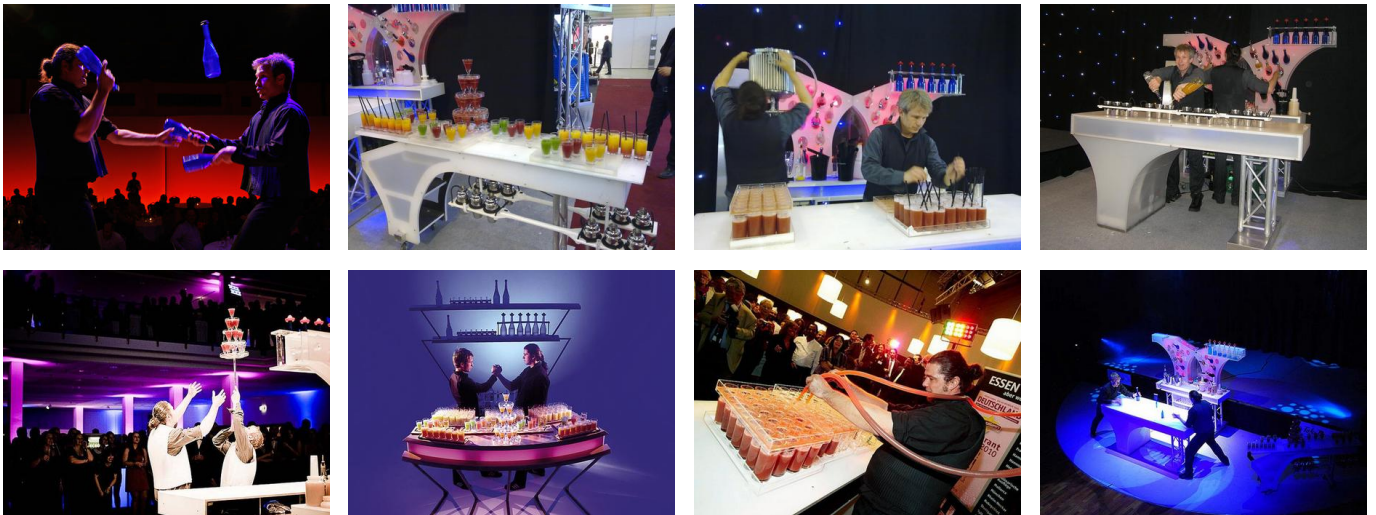
- Kongressbar
- Abendveranstaltungen
- Tagungs- und Seminarpausen
- Messestand / Standparty

## TakeTwo - THE ARTISTICAL COCKTAILS incl. Cocktailbar

- Jubiläum
- TV-Shows
- Award Events
- Rahmenprogramme

### REFERENZEN (Auszug):

Shakira After Show Parties European Tour 2010, Alliance Film, Kick Off 2010 in Mumbai, Indien, Wedding Tour Mumbai, Delhi, India 2010, Red Entertainment, Linde, Perugia, Italy, Launchevent E-Stapler, Scania Salesman of the Year, Porsche Museum Stuttgart, Vodafone Sommerfest inkl. Mitarbeiterschulung, Tagung, Jägermeister Nationale Vertriebstagung Düsseldorf, Pepsi, Kundenbindung Großkunden, Anuga 2009, Messestandparty, AUDI Cup, Scania National Presentation New Truck, Koblenz, Witzigmann & Roncalli „Bajazzo“ Event: Dinnershow rund 150 Shows vor ca. 50.000 Zuschauern, ZDF-Fernsehgarten: Cocktailexperten in ca. 15 Live-TV-Shows, AMG, Mercedes designo Roadshow in Mercedes-Shops und DTM-Locations, Korona Casinos Slowenia, Abendshow im Theater des größten Casinos Sloweniens, Bayer Vital GmbH Weihnachtskonferenz Consumer Care, Robinson Campus, Clubdirektorenmeeting Mallorca, Wiedereröffnung des Dresdner Hauptbahnhofs (Public Event), Auftritte bei Volkswagen, Siemens, Lufthansa, Novo Nordisk, Dior, Jim Beam, u.v.m.



**Weitere Produktinformationen, Bilder, Videos und Ideen finden Sie hier:**

</eventmodule/taketwo-cocktailshow-16219.php>

**Dieses Produkt gehört zur Kategorie:**

</themenwelten/business-entertainment/>

</themenwelten/cocktailbars-show/>

</themenwelten/eventausstattungen/>

</themenwelten/kuenstler/cocktailshow/>

**Produktdatenblatt:** Stand: 04.12.21

Alle Angebote erfolgen freibleibend. Änderungen vorbehalten.